

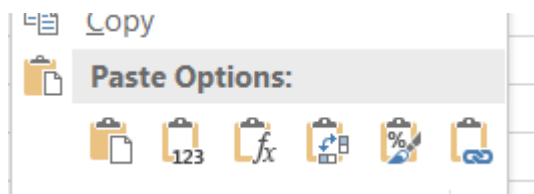


# Kopiranje, premeštanje i brisanje podataka

## Kopiranje sadržaja ćelija

Preko Clipboard, označite ćeliju i kliknete Copy ili Ctrl C

Naredba Zaljepi zaljepit će sve što ćelija sadrži, dok naredba Vrijednosti lijepi samo vrijednosti, naredba Formula formule, ali i vrijednosti tamo gdje nema formula i naredba Formatiranje lijepi samo oblikovanja.



## Kopiranje pomoću automatskog ispunjavanja

Unesete neku vrednost u ćeliju, stavite miš u donji desni ugao i krenete da povlačite držeći miš. Kada završite, samo pustite miš.

## Pravljenje nizova podataka

Kada imate niz podataka kao što su redni brojevi ili abeceda, to možete automatski da napravite prevlačenjem miša.

Označite prva tri slova ili broja i krenite da povlačite mišem.

## Premeštanje sadržaja ćelija

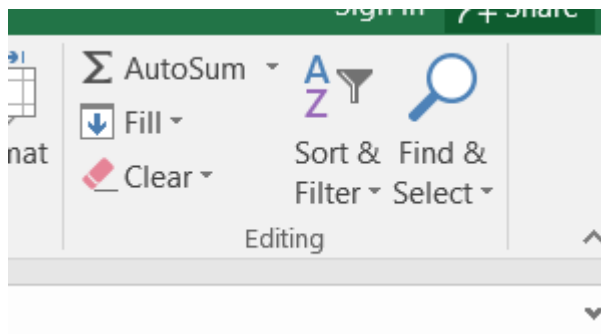
Copy, Cut, Paste



### Brisanje sadržaja ćelija

Označiti ćeliju i kliknuti na tasturi Delete

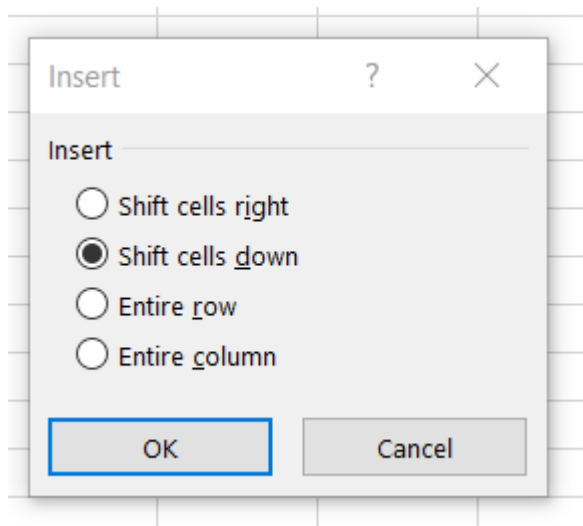
Ili preko programa na Clear



### Umetanje redova i kolona i ćelija

Kliknete na red ili kolonu i kliknete desno Insert. Umeće se red ili kolona pre tog označenog reda-kolone.

Umetanje ćelija – Home – Cells – Insert

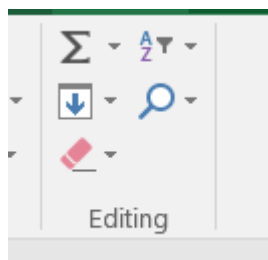




## Brisanje

Najjednostavniji način da obrišete je tako što ćete da označite kolonu ili red u zaglavlju i da kliknete na Delete. Takođe možete da odaberete raspon koji možete da obrišete.

Kada želite da obrišete sadržaj, postoji opcija Clear u delu Editing



Kada kliknete na Clear format, tu se briše i sadržaj i formatiranje.